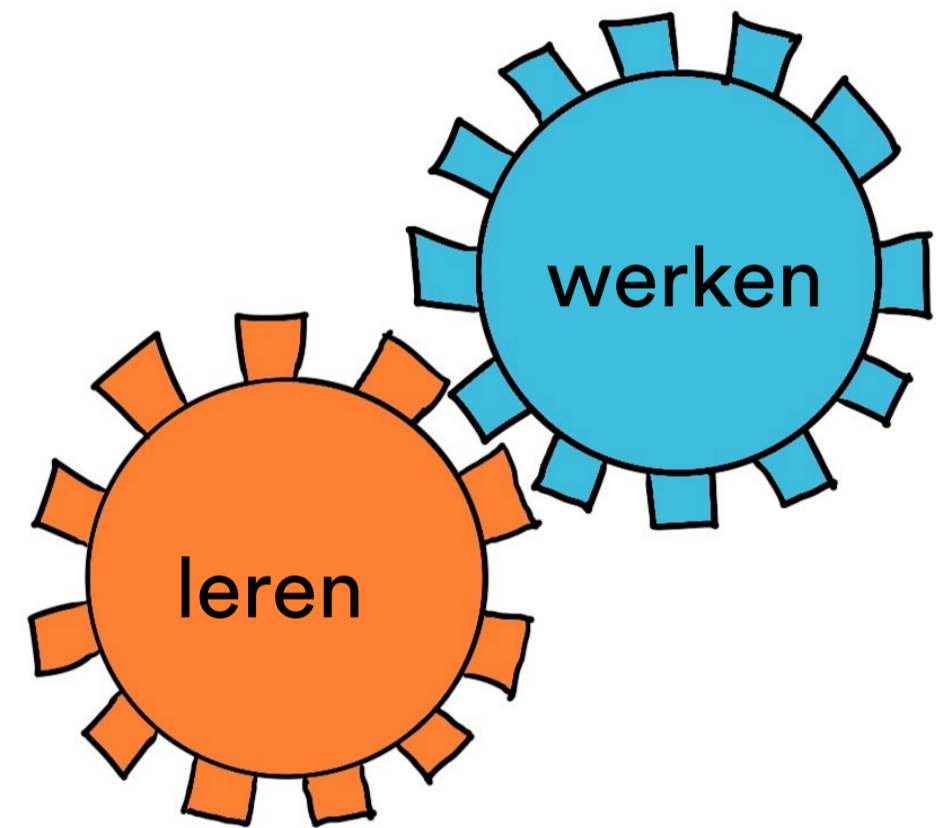


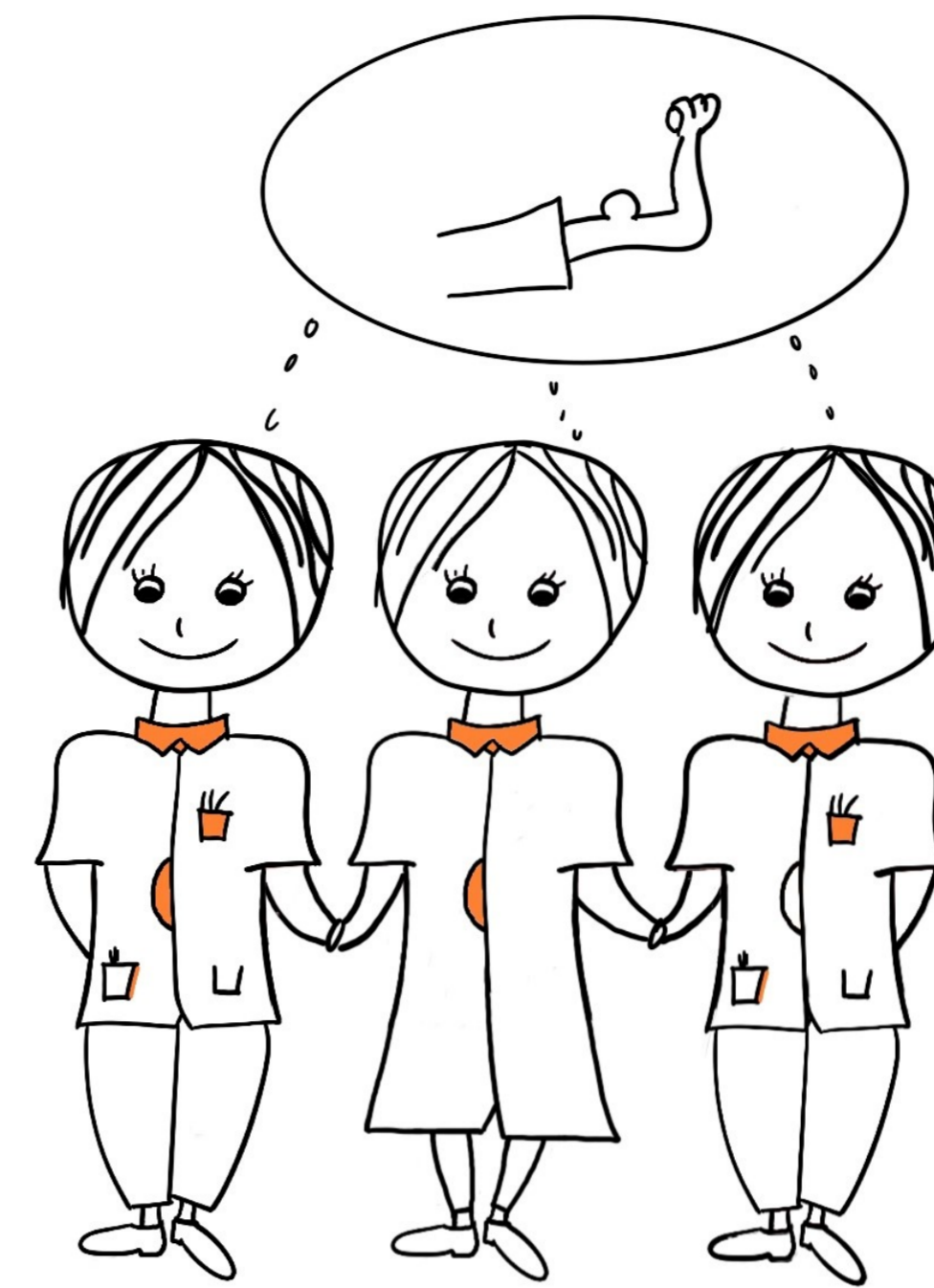
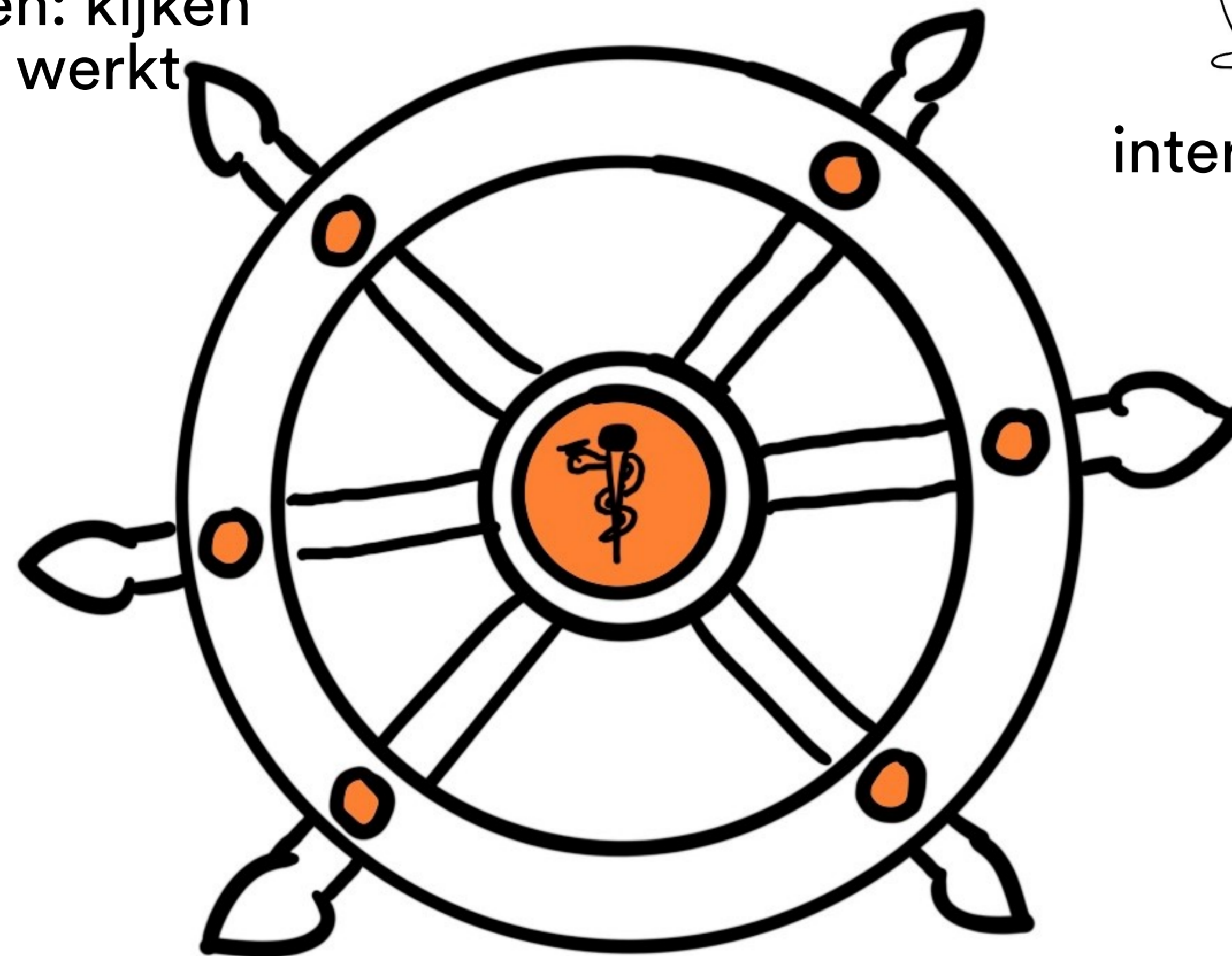
VISIE OP LEREN



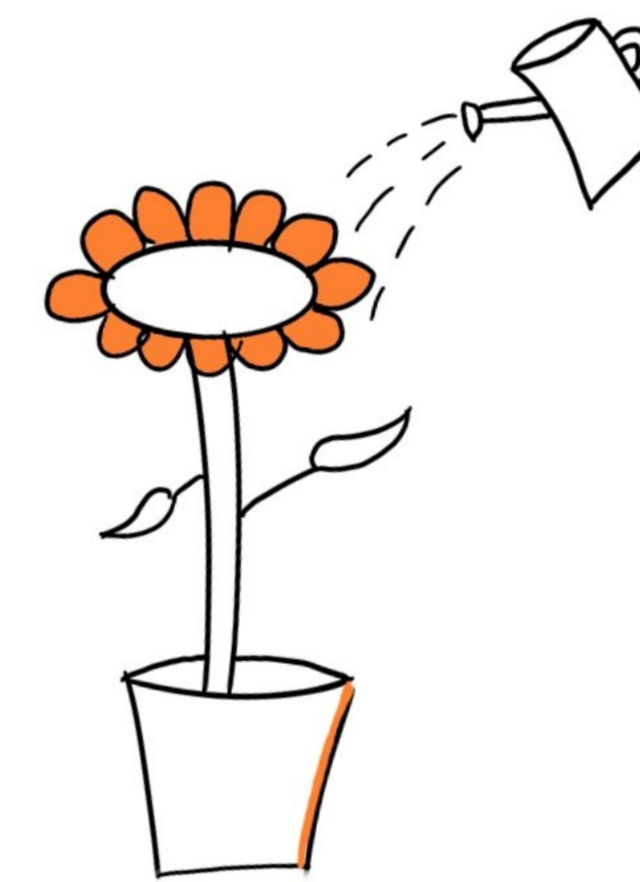
waardereend leren: kijken naar wat wél werkt



leren is geïntegreerd in werk



interprofessioneel leren versterkt



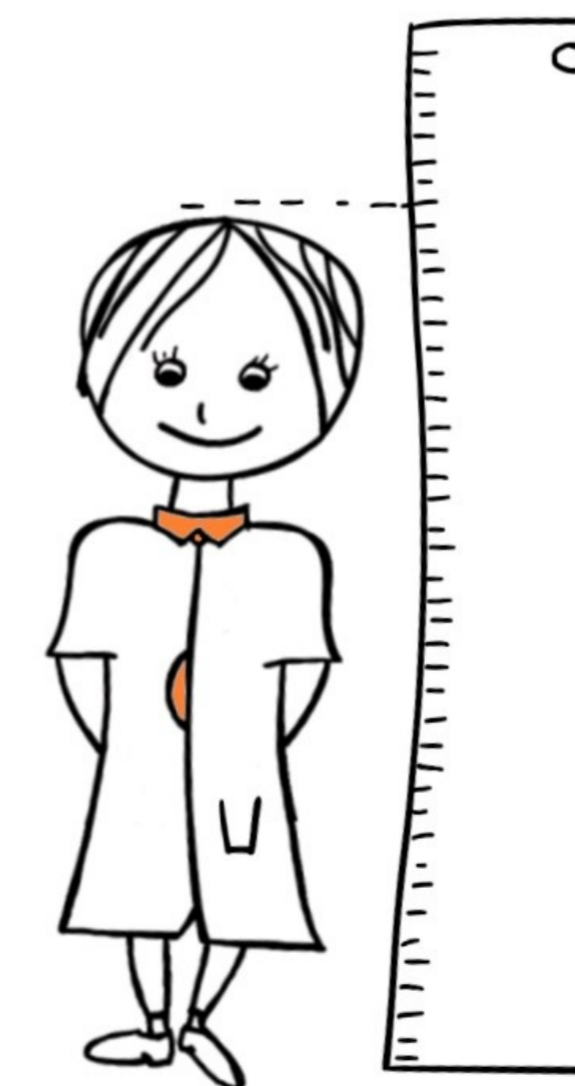
omgeving daagt uit en ondersteunt



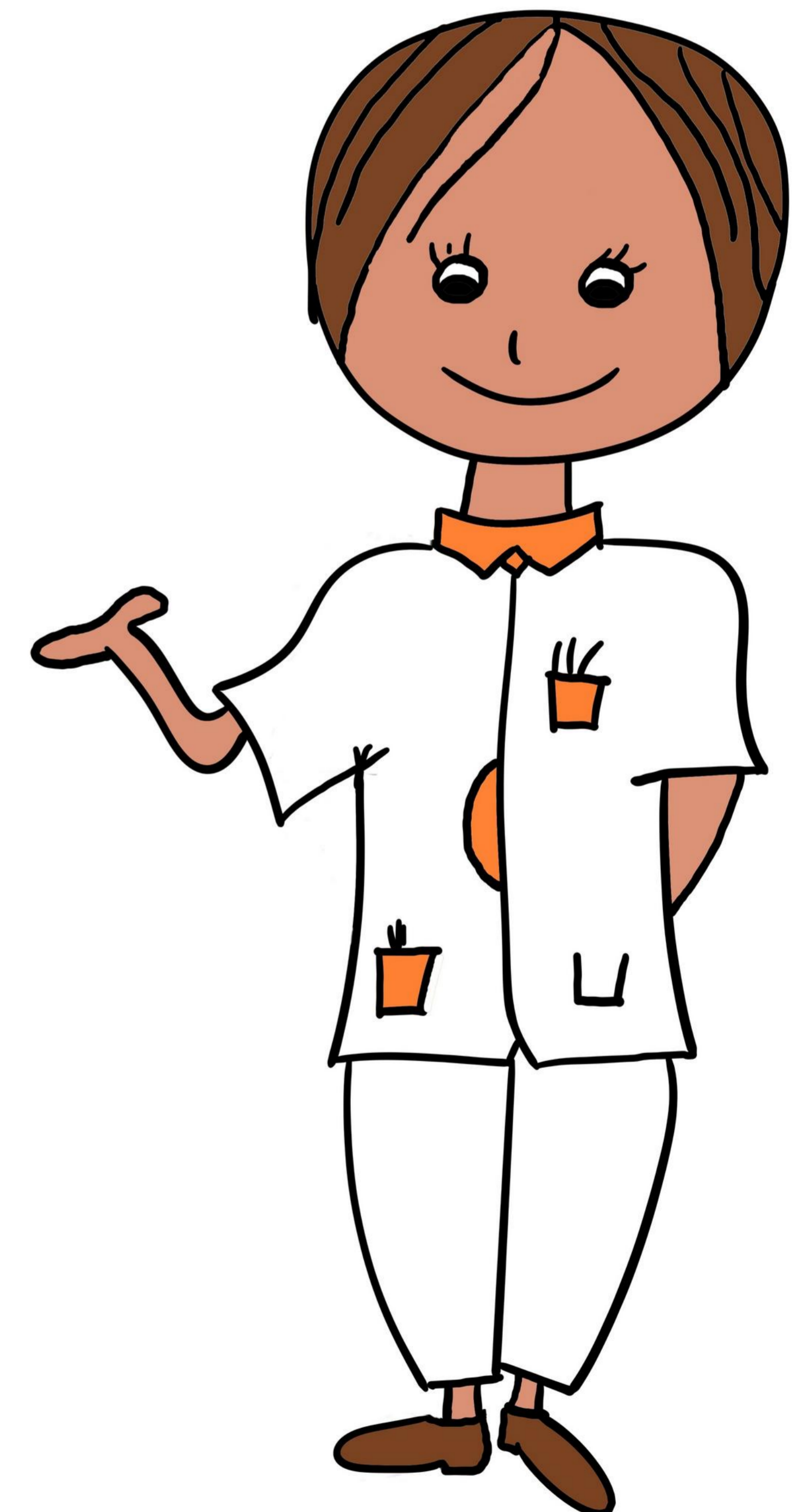
met vertrouwen toevertrouwen(EPA)



proactief inzicht geven in je ontwikkeling en bekwaamheden



leren en opleiden op maat



Visie op leren: waar doen we het allemaal voor?

De beste zorg voor de patiënt binnen een veilig leerklimaat is altijd het uitgangspunt. Om dat te bereiken hanteren we de volgende principes:

De basis: de lerende staat aan het roer van de opleiding

De lerende heeft de regie én verantwoordelijkheid over de eigen opleiding en ontwikkeling. De lerende geeft proactief inzicht in zijn/haar ontwikkeling en bekwaamheden zodat collega's en patiënten weten dat de patiënt in goede handen is. Dat betekent dat we van de lerende initiatief, ambitie en inzet verwachten. Net als nieuwsgierigheid, en kritische blik en reflectie.

Waarderend leren:

We kijken vooral naar wat wél werkt. Daarbij hoort constructieve feedback, een open sfeer en elkaar vragen stellen. Leren heeft dus een positief en duidelijk doel.

Leren is geïntegreerd in het werk:

Leren gebeurt overal, maar vooral in de praktijk tijdens het werk. De afstand tussen het leren en de werkplek moet zo klein mogelijk zijn want dit geeft het hoogste rendement. Leren = Werken en Werken = Leren.

Onze deskundigheid is gebaseerd op de nieuwste inzichten:

We laten dit zien door innovatieve werkwijzen, leervormen en wetenschappelijk onderbouwde vernieuwingen.

Met vertrouwen toevertrouwen:

Een bekwaamverklaring is een teken dat de opleiders of werkbegeleiders de lerende de taak/handeling toevertrouwen. Doordat dit een gezamenlijk besluit is, kan iedereen hierop vertrouwen.

Door samenwerkend leren versterk je elkaar:

We staan als team om de patiënt. Leren doe je van en met elkaar. Wat jij niet weet, weet de ander wel. Samen hebben je meer kennis dan alleen. Om van elkaar te leren is feedback vragen en geven essentieel.

De omgeving daagt je uit tot leren en ondersteunt je hierbij:

Een veilig en goed leerklimaat zorgt ervoor dat jij je welkom voelt om vragen te stellen en gestimuleerd wordt om initiatieven te nemen.

Leren en opleiden op maat:

Ieder leert op een eigen manier. Als Centrale Opleidingscommissie, Verpleegkundige Opleidingscommissie, Leerhuis en opleiders zorgen we ervoor dat ieder kan leren zoals bij hem of haar past. We volgen de doelen die behaald zijn en hoe de ontwikkeling zich daarna voortzet.

